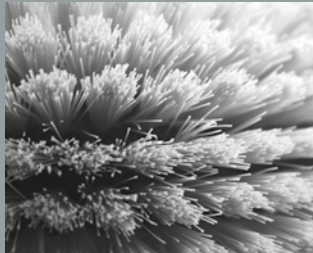




CARE **INSTRUCTIONS**



Sie haben gut gewählt!

Mit diesem HAIX®-Schuh haben Sie ein echtes Qualitätsprodukt erworben, das sich durch besondere technische Eigenschaften auszeichnet. Ausgewählte Materialien und beste Verarbeitung gewährleisten lange Lebensdauer und optimalen Tragekomfort.

Kauftipps

Durch die Verwendung von Funktionssocken kann der Tragekomfort erheblich gesteigert werden. Diese Socken leiten die auftretende Fußfeuchtigkeit schnell an das Futtermaterial weiter. Verwenden Sie bereits bei der Anprobe die Socken, die Sie auch später tragen.

Richten Sie die Lasche beim Schnüren mittig ein. Schnüren Sie die Schuhe fest. Machen Sie Gehproben. Ein Anprobieren im Sitzen genügt nicht, da sich der Fuß unter Belastung streckt. Achten Sie auf genügend Freiraum für Ihre Zehen. Sie sollten auf keinen Fall vorne anstoßen.

HAIX®-Pflegeanleitung

Richtige Pflege ist bei Funktionsschuhen besonders wichtig. Beachten Sie also bitte folgende Hinweise:

Die verschmutzten Schuhe einfach mit Wasser und Bürste abwischen. Nasse Schuhe nicht am offenen Feuer, am heißen Ofen oder an der Heizung „schnelltrocknen“. Der Schuh verändert sich dadurch in seiner Form. Entfernen Sie das Fußbett und stopfen Sie die Schuhe mit Zeitungspapier aus oder verwenden Sie einen Schuhspanner. Danach die Schuhe luftig und langsam trocknen lassen. Wir empfehlen, das Fußbett regelmäßig bei 30° zu waschen. Das Fußbett sollten Sie nach jedem Tragen aus den Schuhen entfernen, um das Trocknen zu beschleunigen. Für alle Leder sollten Sie die von HAIX® empfohlenen oder handelsüblichen, nicht fettenden Schuhpflege- und Imprägniermittel verwenden. Benutzen Sie kein Lederfett oder Lederöl. Textile Obermaterialien pflegen Sie am besten mit einem Imprägnierspray. Imprägniersprays allein trocknen das Leder zu stark aus. Ohne Pflege mit Schuhcreme können die Leder rissig und hart werden.

Durch Eincremen im Faltenbereich der Lasche lassen sich auch Quietschgeräusche beseitigen, wie sie bei hydrophobiertem Leder auftreten können. Durch das Eincremen erhalten auch Metallteile (Ringe, Haken usw.) einen zusätzlichen Oxidationsschutz.

Schuhpflegemittel

Spezial-Schuhcreme für die Pflege und Imprägnierung moderner Glattleder-Schuhe, die mit einer Membrane ausgerüstet sind. Das Leder bleibt atmungsaktiv, wasserabweisend und das SUN REFLECT System wird erhalten.

Art.-Nr. 900060 schwarz/black/noir 75 ml

Art.-Nr. 900080 farblos/clear/incolore 75 ml

Art.-Nr. 900160 schwarz/black/noir 2,5 kg

Textile Obermaterialien pflegen Sie am besten mit einem **Imprägnierspray**. Schützt Leder und Textilien vor Wasser, Verschmutzung, Öl und Fett.

Art.-Nr. 900500



SUN REFLECT HAIX® Schuhe mit Sun Reflect-System

Sun-Reflect reduziert den Aufheizeffekt des Oberleders bei Sonneneinstrahlung. Sonnenlicht wird vom Leder reflektiert, damit wird weniger Wärme zum Fuß geleitet. Um die optimale Wirkungsweise zu erhalten, empfehlen wir farblose Pflegemittel oder Pflegemittel für SUN REFLECT Leder von HAIX®.

Besondere Hinweise für Berufs- & Sicherheitsschuhe!

Die für diese Modelle gültige Norm entnehmen Sie bitte dem Aufdruck am Schaft. Weitere Informationen hierzu finden Sie im Beileger „INFORMATION ABOUT STANDARDS“. Achten Sie auf guten Sitz und sachgerechte Verwendung der Verschlusselemente. Befragen Sie im Bedarfsfall den Fachhändler. Lagern Sie die Schuhe an einem trockenen Ort, möglichst im Karton.

WICHTIG: Beachten Sie bei „INFORMATION ABOUT STANDARDS“, die Informationen zu den elektrischen Eigenschaften und der und Einlegesohle!

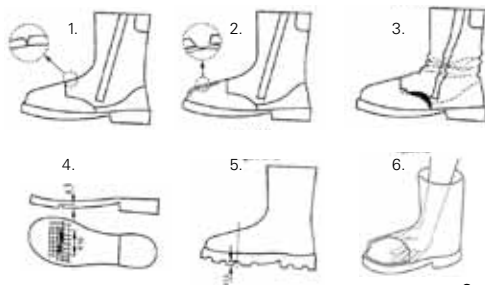
Gebrauchsdauerempfehlung für Berufs- & Sicherheitsschuhe!

Kriterien für die Bewertung des Zustandes von Sicherheitsschuhwerk

Die Haltbarkeit von Schuhwerk ist abhängig vom Benutzungsgrad. Sicherheitsschuhe sollten dann ersetzt werden oder in unsere firmeneigene Serviceabteilung/ Reparaturwerkstatt eingeschickt werden, wenn einer der folgenden Mängel festgestellt wird:

- > Bruchstellen an der Materialoberfläche, die mehr als die Hälfte der Dicke betroffen haben; (Bild 1)
- > Abrieb am Oberflächenmaterial, insbesondere wenn die Vorderkappe oder Zehenschutzkappe freigelegt ist; (Bild 2)
- > Deformationen oder aufgerissene Nähte am Schuhoberteil; (Bild 3)
- > Bruchstellen in der Sohle mehr als 10 mm lang und 3 mm tief; (Bild 4)
- > Ablösung der Sohle vom Oberteil mehr als 10 – 15 mm lang und 5 mm breit;
- > Profiltiefen kleiner 1,5 mm; (Bild 5)
- > Deformation und Bruchstellen bei HAIX® Einlagen;
- > Es ist angeraten das Innere des Schuhwerkes von Zeit zu Zeit manuell zu prüfen, um Zerstörungen des Futters festzustellen oder scharfe Kanten an der Zehenschutzkappe auszumachen, die Wunden verursachen können; (Bild 6)
- > Das Verschlusssystem muss ordnungsgemäß funktionieren (Reißverschluss, Schnürsenkel, Ösen und sonstige Verschlüsse);

Um eine optimale Sicherheit zu garantieren, sollte man auf die oben aufgeführten Punkte besonders achten.



Angabe der Materialzusammensetzung:



Obermaterial



echtes Leder



Futtermaterial



Textil



Sohlenmaterial



Kunststoff

**HAIX®-Schuhe
Produktions- und Vertriebs GmbH**

Auhofstrasse 10
D-84048 Mainburg, Germany
T. +49 (0) 87 51/86 25-0
F. +49 (0) 87 51/86 25-25
info@haix.de, www.haix.com

HAIX® France Sàrl

13 rue Ettore Bugatti
67201 Eckbolsheim, France
T. +33 (0) 3 88 12 20 80
F. +33 (0) 3 88 12 23 90
info@haix.com, www.haix.com

HAIX® North America, Inc.

2320 Fortune Drive, Suite 120
Lexington, KY 40509
Phone: 859-281-0111
Fax: 859-281-0113
Toll Free: 866-344-HAIX (4249)