

## Reißverschlüsse MEA2.0



Die Reißverschlüsse am Einsatzanzug MEA2.0 haben viele Funktionen und Eigenschaften die im Folgenden ausführlich erklärt werden.

## Reißverschlüsse MEA 2.0 außen

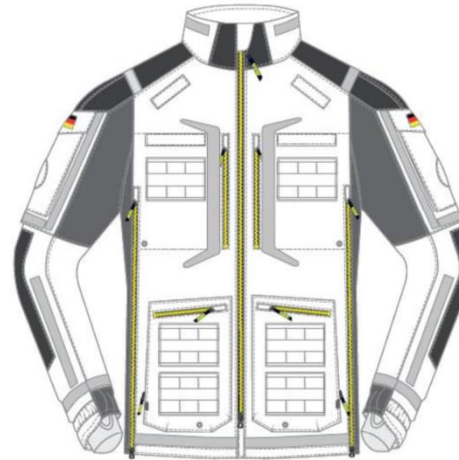
Die gelben Reißverschlüsse am MEA 2.0 sind aus Kunststoff und spritzwasserdicht ausgeführt. Der Kunststoff des Reißverschlusses enthält flammhemmende Substanzen. Am Zipper befindet sich ein Bändchen mit THW Schriftzug. Mit diesem Bändchen können die Reißverschlüsse auch mit den Einsatzhandschuhen geöffnet oder geschlossen werden.

Die langen Reißverschlüsse haben zwei Schieber, sodass sie von oben wie von unten geöffnet werden können. Das bietet sich beim Front-Reißverschluss z.B. im Sitzen an.

Die Reißverschlüsse enden in einer Zipper Garage. Dort wird der Schieber beim Schließen eingeführt und es wird verhindert, dass Staub und Schmutz durch den Anfang eines Reißverschlusses eindringen kann. Außerdem schützt eine Zipper Garage vor ungewolltem Öffnen beim Tragen.



## Äußere Reißverschlüsse MEA 2.0 Jacke

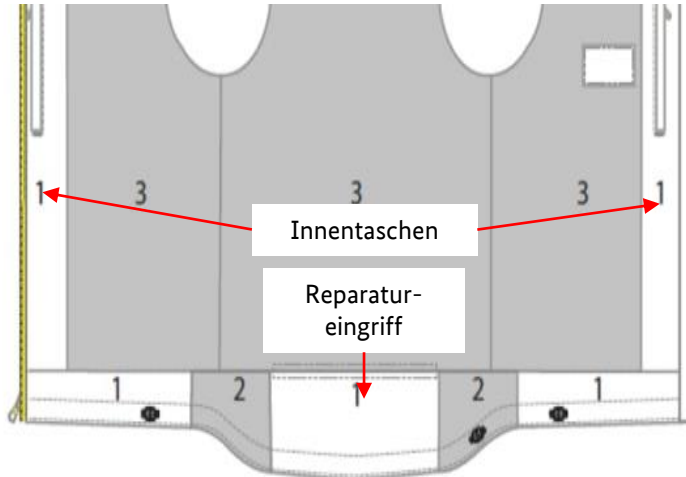


- Auf Brusthöhe befinden sich beidseitig parallel zum Haupt-Reißverschluss Napoleon Taschen.
- Auf Bauchhöhe sind beidseitig Kombitaschen aufgesetzt. Sie haben einen verdeckten Eingriff seitlich und eine Tasche mit Eingriff von oben.
- An den Flanken befinden sich Reißverschlüsse für Lüftungsschlitze.

**Alle Reißverschlüsse sind im Einsatz komplett geschlossen zu Tragen.**



# Innere Reißverschlüsse MEA 2.0 Jacke



**rechte und linke Innentasche**  
Blauer Kunststoff-Reißverschluss

**Reparatureingriff**  
Blauer Kunststoff-Reißverschluss

**Alle Reißverschlüsse sind im Einsatz komplett geschlossen zu Tragen.**



## Reißverschlüsse MEA 2.0 Hose

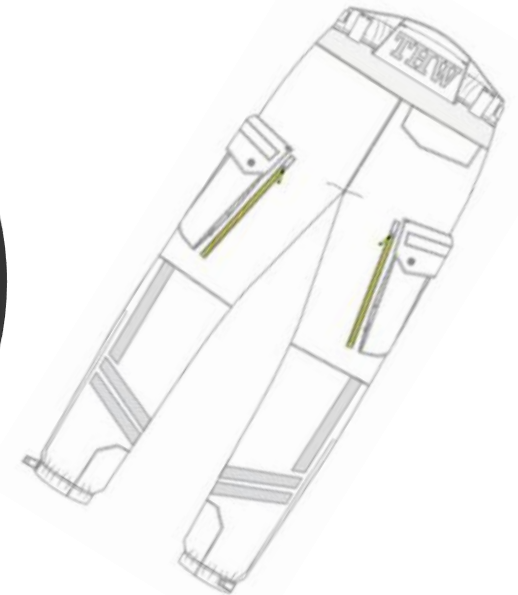


Reißverschlüsse der Lüftungsöffnungen.

Seitentaschen und Oberschenkeltaschen mit Reißverschluss.

An den Außenbeinen sind Reißverschlüsse zum Ankleiden.

**Alle Reißverschlüsse sind im Einsatz komplett geschlossen zu Tragen.**



## Reißverschlüsse MEA 2.0 Hose

### Hosenschlitz

Der Hosenschlitz wird z.B. zum Ankleiden geöffnet.

### Reparatureingriff

Zum Öffnen des Futters, für leichteren Zugriff bei Reparaturen.

**Alle Reißverschlüsse sind im Einsatz komplett geschlossen zu Tragen.**



# Reißverschlüsse MEA 2.0 Softshelljacke



## Frontverschluss

Zum Öffnen der Softshelljacke

## Brusttasche, links

Zum schließen der Brusttasche

## Lüftungsöffnungen

Zum Öffnen der Lüftungsöffnungen

**Alle Reißverschlüsse sind im Einsatz komplett geschlossen zu Tragen.**





# Reißverschlüsse MEA 2.0 Softshelljacke



## Seitentaschen

Seitentaschen können zum Eingriff geöffnet werden

## Innentasche, rechts

Innentasche kann verschlossen werden

**Alle Reißverschlüsse sind im Einsatz komplett geschlossen zu Tragen.**