

Taschen



Einsatzkleidung 2.0

MEA 2.0 Jacke - 1

Funkgeräte Taschen

An beiden Oberarmen des MEA 2.0 sind Funkgerätetaschen für jeweils ein Funkgerät aufgenäht. Auf den Funkgerätetaschen sind Flauschfelder für die Ärmelabzeichen. Die Funkgerätetaschen können mit Patten per Klett verschlossen werden. Zwischen Patten und Ärmel ist ein Durchlass für die Antenne des Funkgerätes. So können 2 Funkgeräte getragen werden ohne dass dadurch das Tragen einer Weste oder eines Kennzeichnungskollers gestört wird. Die Funkgeräte sind aus Oberstoff gefertigt und von Reflexionsstreifen umrandet.



Kombi Taschen mit Molle-Pal System

Links und rechts vom Bauchnabel abwärts sind Kombitaschen. Diese Kombitaschen haben einen Eingriff von Oben, der mit einem wasserdichten Reisverschluss verschlossen wird. Dort ist innen ein Band angenäht an dem ein D-Ring befestigt ist, welcher dazu dient die Handschuhe mit Karabiner zu befestigen.

Von der Seite können die Hände bequem in die verdeckten vertikalen Eingriffe gesteckt werden, sofern dessen wasserdichte Reisverschlüsse geöffnet wurden. Dass sich kein Wasser in den Taschen staut, falls sie nicht verschlossen getragen werden, haben die Kombitaschen eine Öse mit Loch am unteren Ende. Aus diesem Loch soll das Wasser dann abfließen können.

Auf dem Oberstoff der Kombitaschen wurde ein Molle-Pal System aufgenäht. Dieses besteht nicht aus Oberstoff, sondern aus Polyamid. Dieses Einschlaufsystem kommt aus dem Militärischen Sektor und dient dazu kleine Taschen zu befestigen. Da dieses System international angewendet wird sind die Abstände in Zoll definiert. Das Gurtband ist 1 Zoll hoch und die Schlaufen 1,5 Zoll breit. So können selbst beschaffte Molle-Taschen verwendet werden, sofern sie nicht Militärisch gemustert oder gefärbt, und Farbpaschend zum Einsatzanzug sind. Also Blau oder Gelb. Werden selbst beschaffte Molletaschen verwendet ist darauf zu achten, dass diese nicht zu schwer befüllt sind und man im Einsatz nicht daran hängen bleibt.



MEA 2.0 Jacke - 2

Napoleon Taschen mit Molle-Pal System

Links und rechts vom Hauptreisverschluss befinden sich auf Brusthöhe zwei Napoleon-Taschen. In ihnen kann ein kleiner Schreibblock verstaut werden. Die Reisverschlüsse sind wasserdicht, sodass hier auch ein Päckchen Taschentücher sicher verwahrt werden kann.

Auf dem Oberstoff über den Napoleon Taschen befindet sich ein Molle-Pal System wie auf den Kombitaschen. Hier können je nach Gefährdungsbeurteilung selbst beschaffte Molle Taschen in nicht militärischer Ausführung ein geschlauft werden.

Innen Taschen

Unter den Napoleon Taschen sind Innen Taschen, die nur bei geöffnetem Hauptreisverschluss zugänglich sind. Sie werden mit einem leichten Reisverschluss verschlossen. Es bietet sich an nicht alle übereinanderliegenden Taschen voll zu machen, sondern entweder Napoleon-, Innen Taschen oder das Molle System zu verwenden.



MEA 2.0 Hose - 1

Beintaschen mit Meterstabtasche

Die Beintaschen werden oben mit einer Patte und seitlich mit einem wasserdichten Reisverschluss verschlossen. Ein Meterstab kann zwischen Oberstoff und Patte eingesteckt werden. Die Beintaschen haben einen genieteten Wasserauslass an der unteren Seite. So kann sich kein Wasser in der Tasche stauen. Im ersten Entwurf waren die Beintaschen nur oben angenäht, was sich aber beim Trageversuch als störend herausgestellt hat. Deshalb sind die Beintaschen jetzt komplett angenäht.



Seitentaschen

links und rechts auf Hüfthöhe sind mit einem wasserdichten Reisverschluss ausgestattet und dienen als seitlicher Eingriff.

Nageltasche

zum Einschlaufen am Gürtel. Sie kann je nach Bedarf am Gürtel eingehängt werden. In ihr finden sich Fächer für Werkzeug und Zubehör wie Schrauben oder Muttern.



MEA 2.0 Hose - 2



Gesäßtasche & Nageltasche

Hinten rechts befindet sich eine Gesäßtasche mit Patte. Rechts im Bild ist nochmal die Nageltasche mit ihren verschiedenen Verstaumöglichkeiten abgebildet. Sie kann rechts oder links getragen werden.

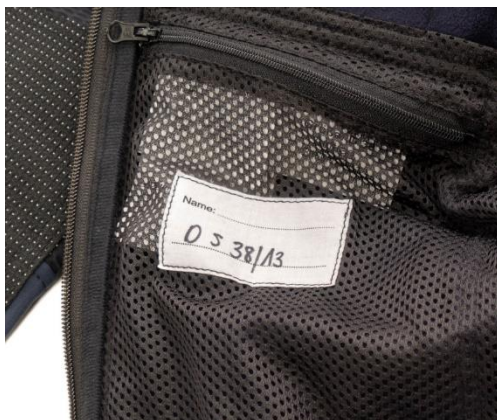
Softshelljacke

Seitentaschen mit einem Reisverschluss verschlossen zum seitlichen Eingriff.

Brusttasche links im Besatzmaterial bietet Platz für einen Notizblock und ist mit einem Reisverschluss zu öffnen.

Innentasche im Futternetz mit Reisverschluss. Dort sind die Pflegeetiketten eingenäht. Auf ihr befindet sich ein Textfeld für den eigenen Namen.

Ärmeltasche am linken Oberarm ist zum Verstauen von Stiften ausgelegt.



Tagesdiensthose

Beintaschen

werden mit einer Patte mit Druckknöpfen verschlossen. Der Eingriff erfolgt von oben. In der rechten Beintasche kann ein Meterstab verstaut werden. Auf der linken Patte der Beintasche befindet sich ein THW Zahnkranz und ein Flauschfeld für ein Namensband.

Seitentaschen

links und rechts, sind wie bei handelsüblichen Hosen ausgeformt. In der rechten Seitentasche befindet sich zusätzlich eine Münztasche.

Gesäßtaschen

Sind links und rechts auf dem Gesäß zu finden.

